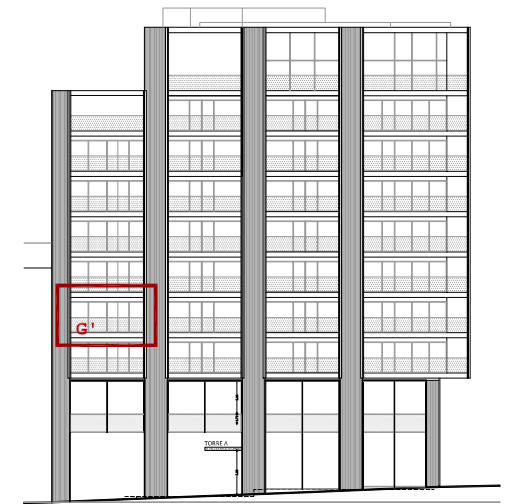
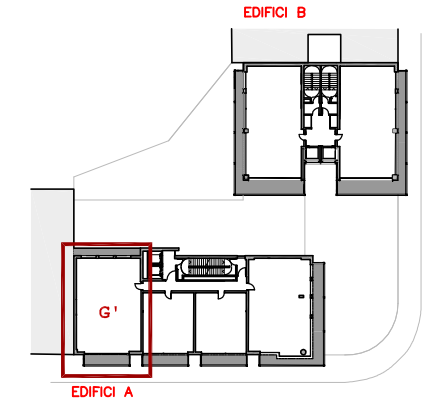


PLANTA 4

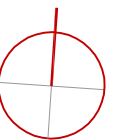


EDIFICI A

TIPUS G'

E-M-C	Sala-Menjador-Cuina	43,0 m ²
H1	Habitació 1	14,3 m ²
H2	Habitació 2	9,1 m ²
H3	Habitació 3	9,8 m ²
B1	Bany 1	5,1 m ²
B2	Bany 2	5,1 m ²
SF	Safareig	3,1 m ²
R	Rebedor	9,7 m ²
	SUPERFÍCIE ÚTIL HABITATGE	99,2 m²
T1	Terrassa 1	9,4 m ²
T2	Terrassa 2	8,7 m ²
	TOTAL SUPERFÍCIE ÚTIL HABITATGE	117,3 m²

SUPERFÍCIE CONSTRUÏDA HABITATGE (no inclou terrasses)
118,3 m²



* Les superfícies útils es poden veure lleugerament modificades durant el desenvolupament del projecte executiu amb les definicions dels tamanyes de pilars i els patis d'instal·lacions.