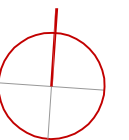
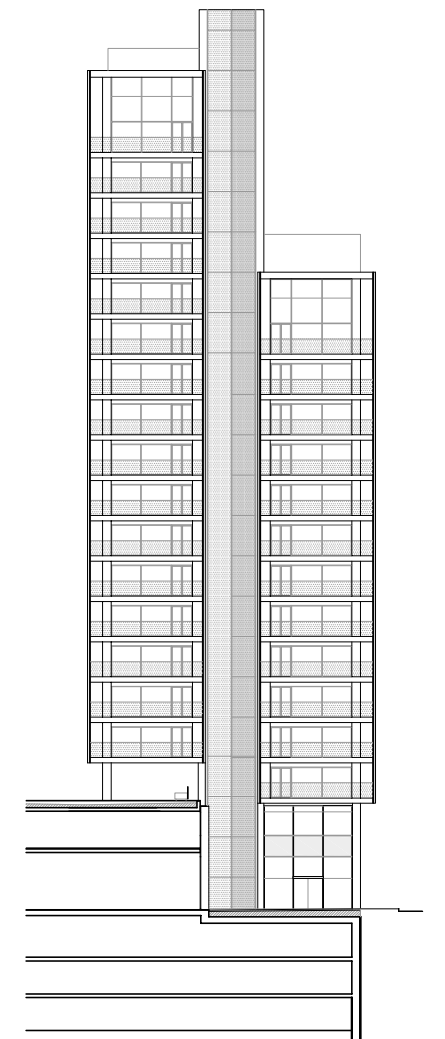


EDIFICI B

TIPUS C'

E-M	Sala-Menjador	74,5 m ²
C	Cuina	7,9 m ²
H	Habitació	16,9 m ²
B	Bany	5,3 m ²
SUPERFÍCIE ÚTIL HABITATGE		104,6 m²
T	Terrassa	31,6 m ²
TOTAL SUPERFÍCIE ÚTIL HABITATGE		136,2 m²

SUP. CONSTRUÏDA HABITATGE (no inclou terrasses)
123,5 m²



* Les superfícies útils es poden veure lleugerament modificades durant el desenvolupament del projecte executiu amb les definicions dels tamanyes de pilars i els patis d'instal·lacions.